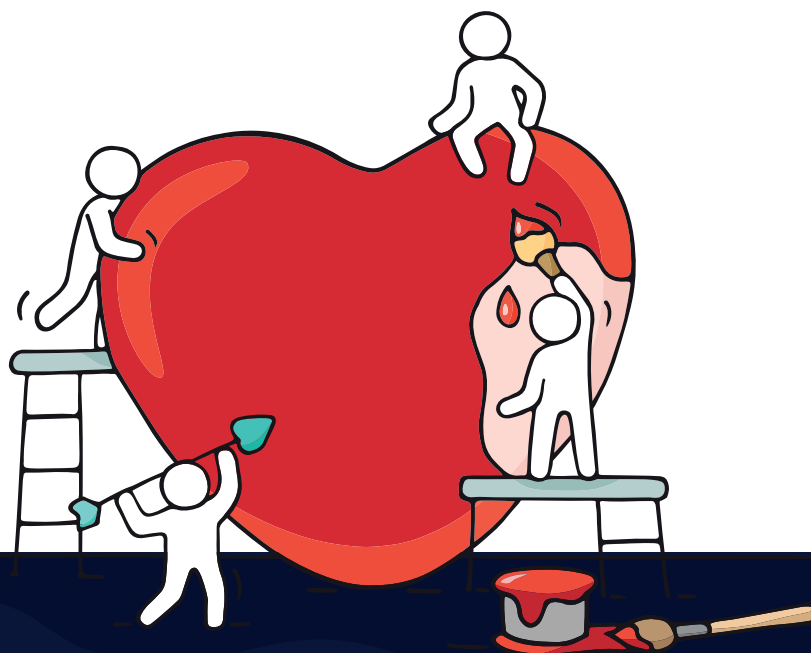




**4<sup>ÈME</sup> JOURNÉE JEAN BERTRAN**  
**JEUDI 26 SEPTEMBRE 2019 - PARIS 9<sup>ÈME</sup>**



**« L'INDISPENSABLE EN CARDIOLOGIE  
POUR LE MÉDECIN DU TRAVAIL - LES PIÈGES À ÉVITER »**



# QUATRIÈME JOURNÉE JEAN BERTRAN

« L'INDISPENSABLE EN CARDIOLOGIE POUR LES MÉDECINS DU TRAVAIL - LES PIÈGES À ÉVITER »

ATHÈNES SERVICES - PARIS 9<sup>ème</sup> - JEUDI 26 SEPTEMBRE 2019

1 jour

## PRÉSIDENTE

Bernard PIERRE et Alain CHAMOUX

## MODÉRATEURS

Claire MOUNIER-VEHIER et Jean-François GEHANNO

## THÈMES PRESENTIS

1

QUE RETENIR DES DERNIÈRES « RECOS » EN PRÉVENTION CARDIOVASCULAIRE - EN PRATIQUE...

Bernard PIERRE  
Faculté de Médecine Lyon Sud-Charles Mérieux

2

L'HYPERTENDU, L'INFIRMIER(ÈRE) ET LE MÉDECIN DU TRAVAIL

Jacques BLACHER  
Hôtel Dieu - PARIS

3

POINT DE VUE DU CARDIOLOGUE SUR LE CONTENU DE LA VIP

Pierre ATTALI  
Nouvel Hôpital Civil - Hôpitaux Universitaires - STRASBOURG

4

APPORT DES ÉPREUVES D'EFFORT EN SANTÉ TRAVAIL

François CARRÉ  
Université Rennes 1  
Hôpital Pontchaillou - RENNES

5

ACTIONS DE PRÉVENTION CARDIOVASCULAIRE, INDIVIDUELLES ET COLLECTIVES EN ENTREPRISE

Fabrice LOCHER  
ACMS - SURESNES

6

L'INSUFFISANT CARDIAQUE AU TRAVAIL, EST-CE RAISONNABLE ?

Marie-Christine ILIOU  
Hôpital Coentint Celton - ISSY-LES-MOULINEAUX

7

QUE RISQUE-T-ON AVEC UN SALARIÉ POLY-VASCULAIRE AU TRAVAIL ?

Sophie DURAND  
Hôpital Le Parc - TAVERNY

8

PACEMAKER, DÉFIBRILLATEUR, ABLATION, CE QUE DOIT SAVOIR LE MÉDECIN DU TRAVAIL

Hervé HOOREMAN  
MONTMORENCY

9

IMPACT PROFESSIONNEL DU LYMPHOÈDÈME SECONDAIRE

Stéphane VIGNES  
PARIS

10

LE TRAVAIL A-T-IL UN AVENIR ?

Jean-Pierre HOUPE  
Faculté de psychologie de la santé  
Université Paul Verlaine - METZ

### INSCRIPTION

AVANT le 30 août 2019 : 420,00 Euros H.T. (504,00 Euros T.T.C.)\* - APRÈS le 30 août 2019 : 450,00 Euros H.T. (540,00 Euros T.T.C.)

Prière d'adresser votre demande, accompagnée de votre règlement

- Par voie postale : Cœur et Travail 27, rue La Bruyère - 75009 PARIS

- Par voie électronique : [contact@coeur-et-travail.com](mailto:contact@coeur-et-travail.com)

Pour toute information : 01 42 80 10 28